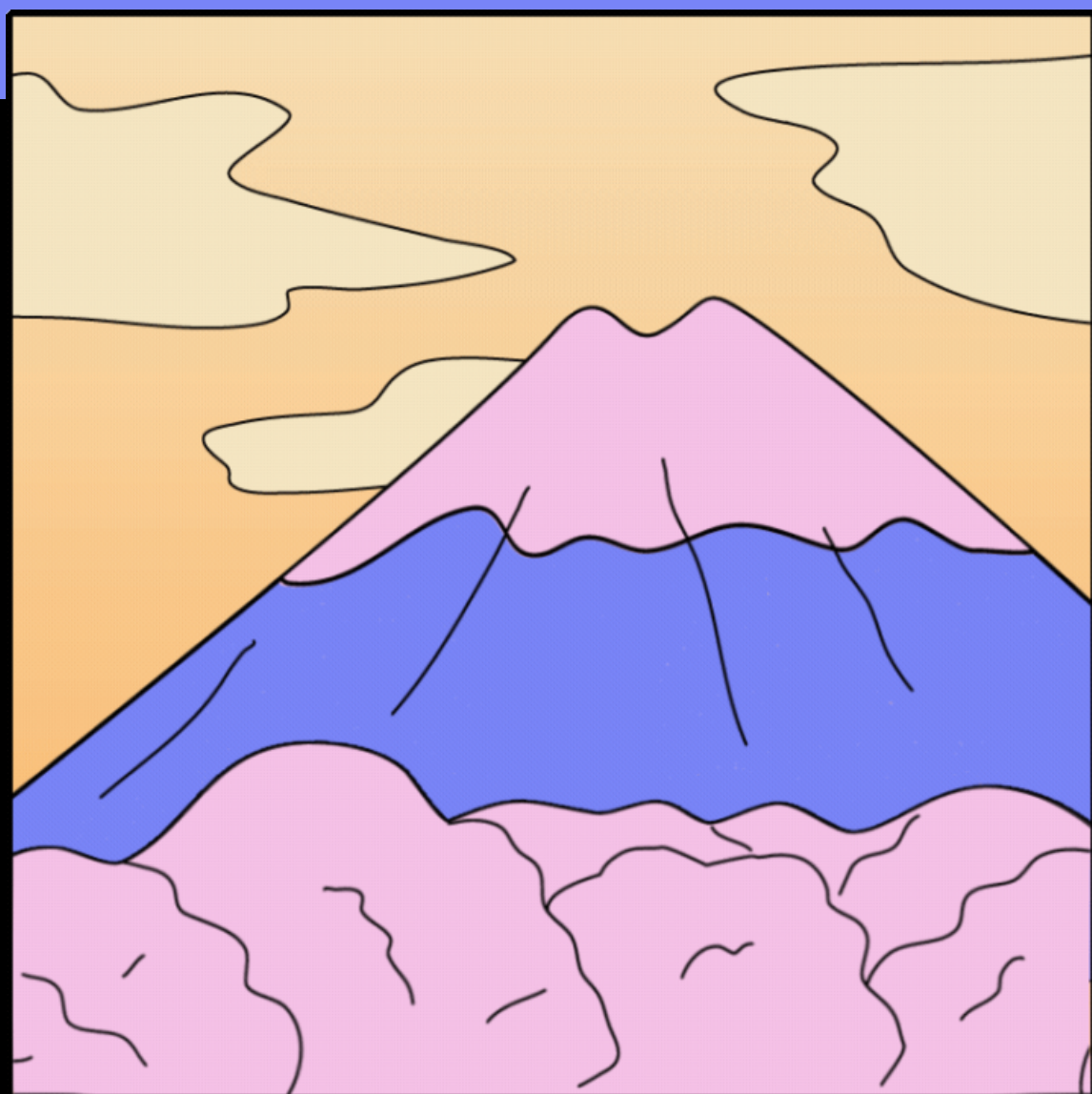


# THÉÂTRE UNIVERSITAIRE DE FRANCHE-COMTÉ

SAISON 2023-2024



PROGRAMME SEPT > DÉC 23



**Le TUFC se propose  
comme un lieu de  
rencontre et  
d'échanges, un  
espace de  
découvertes et  
d'expérimentations  
riche des réflexions  
et expressions  
individuelles et  
collectives.**

Le Théâtre Universitaire de Franche-Comté (TUFC) défend depuis plus de 35 ans, l'idée que la pratique artistique, l'ouverture culturelle et l'engagement associatif contribuent à enrichir le regard sur le monde, aiguïser l'esprit critique et construire de la pensée. Il fonde son projet autour de la transmission et de la pédagogie, de la création et de la diffusion, de l'ouverture culturelle et de l'éducation artistique. À travers ses actions, il œuvre à :

## PRÉLUDE

### Soutenir et développer les initiatives étudiantes

Avec un dispositif d'accompagnement de création artistique - La Pépinière, et un festival d'émergence - Prélude, le TUFC encourage la jeune création artistique innovante et favorise les rencontres entre les étudiant·e·s, artistes professionnel·le·s et amateurs, et le public.

## PANORAMA

### Construire des espaces d'expression collaboratifs et former des lieux de rencontre

À travers des ateliers de pratique et des interventions artistiques, le TUFC invite à la découverte d'une palette de pratiques du spectacle vivant pour essayer, s'initier ou approfondir ses connaissances et développer ses outils d'expression.

## PAYSAGE

### Favoriser l'ouverture culturelle et valoriser l'engagement associatif

À partir d'une programmation d'événements et de rencontres culturelles sur le territoire, le TUFC invite et encourage à nourrir sa curiosité et à développer son esprit critique. Il accompagne chacun·e dans la découverte de la vie associative, ses engagements et les expériences qu'elle offre.

## Rejoindre le TUFC

Le Théâtre Universitaire de Franche-Comté est une association ouverte à tou·te·s : que l'on souhaite suivre un atelier de pratique, rejoindre une création, participer à l'organisation du festival et à la programmation de sorties ou marquer son soutien au projet, il est possible de devenir adhérent·e.

### Adhérer au Théâtre Universitaire de Franche-Comté, c'est avoir la possibilité de :

- Contribuer au développement d'une association étudiante
- Soutenir des valeurs communes comme le partage, l'égalité, la solidarité, l'émancipation intellectuelle, la coopération...
- Faire valoir des actions artistiques collectives pour créer des liens, faire société ensemble en favorisant la mixité et les richesses de l'interculturalité
- Pouvoir porter ses idées et les faire vivre
- Faire des rencontres et s'épanouir dans la vie de groupe
- Vivre une expérience collective enrichissante et épanouissante
- Avoir la possibilité de développer ou acquérir des compétences précises dans des domaines variés

### Et tout au long de l'année avoir la possibilité de

- Participer à des ateliers artistiques et des créations
- Participer à des temps forts d'échange et de partage
- Découvrir des créations et rencontrer des équipes artistiques
- Prendre part à l'organisation d'un festival
- Développer ses projets et ses envies

Pour devenir adhérent·e au TUFC ou rendez-vous sur [theatre-universitaire-fc.fr](http://theatre-universitaire-fc.fr)



Que vous soyez étudiant·e·s ou non, participant·e·s ou non, ateliers ou non, vous pouvez adhérer au TUFC !



# PANORAMA

Le programme dédié à la découverte des pratiques artistiques

Atelier d'initiation

## La boîte à outils

Du 2 octobre au 13 novembre 2023

Comment transformer mon corps, ma voix, faire naître une émotion ? Comment me servir d'une posture, d'un accessoire, d'un costume pour modifier mon jeu ? Comment l'espace, l'ambiance sonore, les partenaires de jeu influent sur mon état, mon énergie au plateau ? Est-ce qu'un costume change ma façon de bouger ? Valentin François vous propose un atelier d'introduction à la pratique théâtrale, sans objectif de restitution, pour rencontrer le groupe, apprendre à se faire confiance et découvrir le jeu d'acteur·ice. Cinq séances pour se constituer une boîte à outils de comédien·ne d'astuces dans laquelle piocher, une base de travail pour nourrir sa/ses pratiques par la suite.

**L'intervenant** · Metteur en scène et comédien pour la compagnie Les Îles Voisines, Valentin François se sert des objets et des sons qu'il récupère pour raconter des histoires, exacerber les sens et les imaginaires.

- ▶ Chaque lundi · 19h30 à 22h · Maison des Étudiants, Salle Théâtre
- ▶ Inscription sur [theatre-universitaire-fc.fr](http://theatre-universitaire-fc.fr) · Gratuit pour les étudiant·e·s · 15€ tarif réduit · 20€ tarif plein

Nouveau !  
À Belfort

Atelier d'initiation

## Brèves du futur

Du 3 octobre au 19 décembre

Comment imaginer le monde de demain ? Et si la terre devenait infertile ? Si le concept même d'amitié devenait tellement virtuel qu'il devrait être enseigné pour la "vraie vie" ? *Brèves du Futur* de Julien Guyomard réunit 4 fictions courtes d'anticipation, il imagine des futurs possibles, absurdes et pourtant pas si invraisemblables auxquels il serait urgent d'échapper. Le metteur en scène Marc Toupençe vous invite à découvrir une pratique du théâtre, du jeu à la mise en scène à partir du texte et de vos réflexions collectives.

- ▶ Chaque mardi · 18h à 20h · Théâtre Louis Jovet, place Jacques Chirac (Belfort)
- ▶ Inscription sur [theatre-universitaire-fc.fr](http://theatre-universitaire-fc.fr) · Gratuit pour les étudiant·e·s
- ▶ En partenariat avec le service Science arts et culture de l'Université de Franche-Comté et le Théâtre du Pilier



**Les ateliers de pratique et d'initiation** invitent chacun·e à travailler avec des équipes artistiques et professionnel·le·s pour découvrir et s'initier à des pratiques spécifiques du spectacle vivant



Les activités du TUFC sont ouvertes à toutes et à tous, sans aucun prérequis et sans sélection. Certains ateliers sont dédiés aux étudiant·e·s

**Ouvert à toutes et à tous**

**Dédié aux étudiant·e·s**

Stage de pratique avec le Théâtre de la Bouloie

## Bureau d'exploration éphémère

**Les 6,9 et 10 octobre 2023**

Embarquez à bord du BEE (Bureau d'Exploration Éphémère) initié par la Compagnie Vert d'eau dans une dynamique d'ouverture et de transmission de sa démarche de création. Un stage pour découvrir les ficelles d'une création pluridisciplinaire où se mêlent les arts visuels et scéniques. De l'arpentage littéraire, au plateau, en passant par le travail de croquis, de maquettes et de construction du décor : comment s'écrivent et se racontent les histoires d'aujourd'hui et d'hier ? Que faire des trop pleins et des manques d'un récit ?

La Compagnie Vert d'eau accorde une place singulière à la scénographie qui se déploie tel un origami, au fur et à mesure de l'histoire. Elle conçoit ses créations autour de formes déambulatoires et englobantes au sein desquelles les comédien·ne·s tirent les ficelles de l'histoire en construction.

- ▶ De 19h à 21h · Théâtre de la Bouloie
- ▶ Inscription sur [theatre-universitaire-fc.fr](http://theatre-universitaire-fc.fr) · Gratuit pour les étudiant·e·s
- ▶ En partenariat avec le service culturel du CROUS Bourgogne Franche-Comté et le DEUST théâtre de Besançon

Atelier d'initiation

## Comment politiser son geste artistique ?

**Du 20 novembre au 22 janvier 2023**

**+ Sam 9 déc · 10h-17h · MDE, Salle Théâtre**

Comment partir de l'intime et du vécu pour aller vers le politique ? Comment l'expérience de la scène peut-elle traduire au mieux ce que l'on a à dire, à montrer, à défendre ? Quelques séances pour se rencontrer et s'apprendre à travers divers outils proposés : exercices inspirés du Théâtre de l'Opprimé, première approche de la scène et de ses nombreux aspects, écriture de scènes solo et collectives qui évolueront et se densifieront au fur et à mesure des séances, discussions et retours d'expériences en groupe entier pendant et après les passages sur scène, tout cela nourri par des références communes que nous alimenterons à chaque séance. Un atelier avec une problématique dense, qui nous permettra de se rencontrer par des biais originaux et profonds, mettant nos corps et nos cœurs au centre d'un processus créatif farfouilleur et bon enfant.

**L'intervenante** · Formée à l'Université de Franche-Comté dans le domaine des arts du spectacle, Gaëlle Hauger explore le rapport que l'on peut avoir avec la scène et son potentiel en tant qu'outil de transformation individuelle et politique.

- ▶ Chaque lundi · 19h30 à 22h · Maison des Étudiants, Salle Théâtre
- ▶ Inscription sur [theatre-universitaire-fc.fr](http://theatre-universitaire-fc.fr) · Gratuit pour les étudiant·e·s · 15€ tarif réduit · 20€ tarif plein

Atelier d'initiation

## Je pense donc je critique

### Écriture critique et radiophonique

**Du 9 novembre au 7 décembre 2023**

L'écriture critique aide à mettre des mots sur des émotions, des sentiments face à une œuvre, pour les partager avec les autres. Pour y parvenir, il s'agit de se familiariser avec la particularité d'une écriture qui suppose d'articuler l'information, la description et le jugement argumenté, en lien avec des références choisies. Différentes formes peuvent être expérimentées : critique longue, notules, entretiens. Durant cet atelier, une méthodologie sera proposée pour arriver à mettre en mots les sentiments ressentis. Nous planifierons ensemble l'année et les événements artistiques et culturelles à suivre. Pour les événements, des places seront offertes contre des chroniques, interviews... Les contributions seront mises en ligne sur le site du Théâtre universitaire de Franche-Comté et en podcast sur Radio Campus Besançon 102.4

- ▶ En partenariat avec le service Sciences arts et culture de l'Université de Franche-Comté et Radio Campus Besançon.
- ▶ Chaque jeudi (sauf le 23 novembre) de 18h à 20h · Maison des Étudiants
- ▶ Inscription sur [theatre-universitaire-fc.fr](http://theatre-universitaire-fc.fr) · Gratuit pour les étudiant·e·s

Atelier de pratique avec le Théâtre de la Bouloie

## Masterclass technique

### Découvrir la régie de spectacle

**Les 2 et 3 décembre 2023**

Quels sont les métiers techniques du spectacle vivant ? Comment intégrer la dimension technique à la création de ses spectacles ? Quelles sont les possibilités de créations sons ou lumières ? Qu'est-ce qu'une fiche technique d'un projet et comment la rédiger ? À l'occasion de cette masterclass, découvrez l'environnement technique nécessaire à la réalisation d'un spectacle et abordez les étapes clés à la réalisation de vos projets.

- ▶ En partenariat avec le service culturel du CROUS Bourgogne Franche-Comté
- ▶ Inscriptions et informations pratiques sur [theatre-universitaire-fc.fr](http://theatre-universitaire-fc.fr)

Atelier de pratique

## La voix des mots

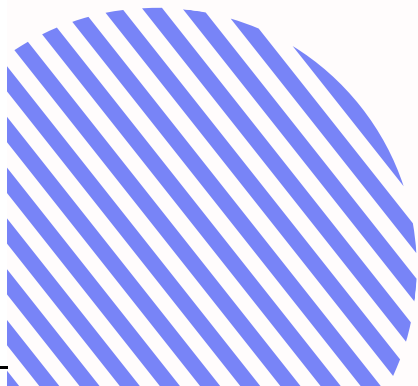
### Atelier d'éloquence

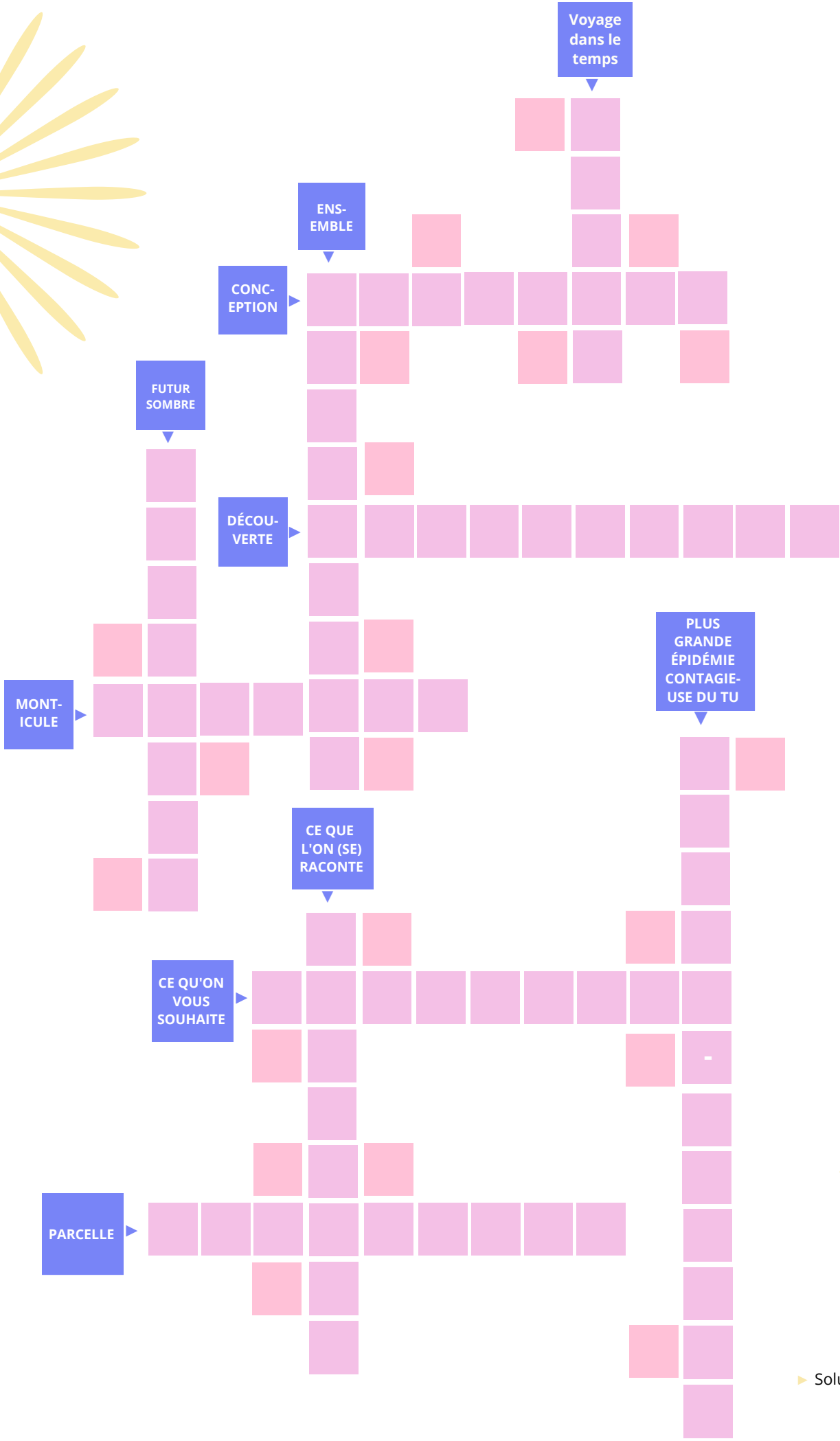
**Nouveau !  
À Lons-Le-  
Sautier**

**Du 19 septembre au 21 novembre 2023**

À travers l'alternance entre exercices ludiques d'écritures, de relaxations, de mises en mouvements corporels et d'échauffements vocaux, l'atelier propose d'explorer l'univers de la prise de parole en public. Entre slam et théâtre, l'atelier permet de gérer le stress et le trac, acquérir une élocution fluide et claire, capter l'attention du public et être éloquent·e, transmettre des connaissances à l'oral, savoir s'adapter à différents publics...

- ▶ Chaque mardi et jeudi de 18h à 20h à Lons-Le-Sautier, détails et informations pratiques sur [theatre-universitaire-fc.fr](http://theatre-universitaire-fc.fr)
- ▶ Inscriptions auprès de Ghislaine Gaultier - [ghislaine.gaultier@univ-fcomte.fr](mailto:ghislaine.gaultier@univ-fcomte.fr) (nom/prénom/n°carte étudiant/formation suivie à l'université)
- ▶ En partenariat avec le service Sciences arts et culture de l'Université de Franche-Comté, les Scènes du Jura, la compagnie du Souffle couplé









# PRÉLUDE

Le programme dédié à la création étudiante

**Le Théâtre Universitaire de Franche-Comté encourage la création et soutient les projets étudiants avec un dispositif d'accompagnement à la création étudiante.**

## Qu'est-ce que La Pépinière ?

Le Théâtre Universitaire de Franche-Comté encourage la création et soutient les projets étudiants avec un dispositif d'accompagnement artistique, technique et administratif. Les projets de La Pépinière sont ouverts à chacun·e pour s'expérimenter dans un travail de groupe et de création en parallèle ou en complément des ateliers de pratique artistique. Tout au long de l'année, La Pépinière propose un accompagnement transversal à la conception des projets de création, comme un lieu ressource sur-mesure où chaque projet bénéficie d'un accompagnement artistique, technique et matériel.

Les créations de La Pépinière ne nécessitent aucun prérequis, toutefois, chaque membre est tenu d'adhérer au Théâtre Universitaire de Franche-Comté et s'engager au sein de l'association notamment en signant la Charte de La Pépinière.

## Prendre part à La Pépinière c'est...

- Découvrir, approfondir, ou expérimenter la création en toute autonomie
- Donner vie à un projet de création collective
- Disposer d'un accompagnement professionnel à la création
- Acquérir des compétences transversales (jeu, mise en scène, technique, gestion de retroplanning, de budget...)
- S'appuyer sur l'expérience et les ressources du TUFC pour conduire ses projets
- Faire partie d'une expérience collective et de groupe, faite de rencontres et de temps forts.

## Déroulement de l'année



Ouverture de l'**appel à projet et à participation** pour l'année à venir. Pour les porteur·euse·s de projet un dossier est à déposer, pour les participant·e·s une inscription est à valider.

**Sélection de deux projets** de création par un comité composé de l'équipe permanente du TUFC, de membres du conseil d'administration, et d'artistes intervenant·e·s.



### Préambule - Journée de rencontre

L'ensemble des participant·e·s inscrits et des porteur·euse·s de projet sélectionnés sont invités à une journée de rencontre autour du dispositif et de son fonctionnement. Au programme : rencontre avec l'équipe permanente et les artistes accompagnants, informations pratiques, présentation par les étudiant·e·s de leur projet de création, composition des groupes, temps festif pour se rencontrer et ouvrir l'année.

**Travail de création** à partir de séances de répétitions hebdomadaires, des week-end de résidence au Théâtre de la Bouloie un mois sur deux, des workshops autour de la création (dramaturgie, mise en scène, jeu...), masterclass technique, sorties culturelles...



À l'occasion de **L'interlude d'hiver**, le TUFC invite chaque groupe à présenter un point d'étape du travail dont la forme est libre (échange, mise en voix et lecture du texte, premières scènes ou travail de recherche...)

Représentation du projet à l'occasion du festival de création étudiante et émergente initié par le TUFC, Prélude, au Théâtre de la Bouloie.





## Rejoindre La Pépinière

Étudiant·e·s, vous avez un projet de création théâtrale ? Vous souhaitez vous expérimenter à la création et monter un projet collectif ? Le TUFC vous invite à une (r)entrée en scène, avec son appel à participation à La Pépinière !

► **Porteur·euse·s de projet** : si vous avez un projet de création, basé sur une œuvre déjà existante (originale ou empruntée) que vous souhaitez proposer et mettre en scène avec une équipe de création, répondez à notre appel à projet jusqu'au 2 octobre !

► **Volontaires participant·e·s** : si vous souhaitez participer à un projet de création artistique (en jeu, technique, scénographie, costumes..) inscrivez-vous à notre appel à participation jusqu'au 2 octobre !

Que vous soyez débutant ou expérimenté, nous encourageons tous les étudiant·e·s à participer. L'audace, l'originalité et la diversité sont les bienvenues !

Pour plus d'informations sur le dispositif et son fonctionnement, rendez-vous sur [theatre-universitaire-fc.fr](http://theatre-universitaire-fc.fr) ou en écrivant à [gestion.tufc@gmail.com](mailto:gestion.tufc@gmail.com).

Nous sommes impatient·e·s de découvrir vos créations et de vous accompagner tout au long de cette expérience !

## Préambule Journée de rencontres

Préambule est l'occasion de rencontrer les artistes qui accompagneront les projets, le temps également pour l'équipe permanente du TUFC d'apporter toutes les informations pratiques utiles à chacun·e. Les étudiant·e·s porteur·euse·s de projet prendront le temps de présenter leur création. Ce moment permettra aux participant·e·s d'identifier le projet dans lequel iels souhaitent s'investir et ainsi de composer les groupes de création. Préambule se voit comme un moment festif pour ouvrir l'année à la façon du TUFC et comme la meilleure occasion de se rencontrer .

► **Samedi 7 octobre · 14h à 18h · MDE, salle Théâtre**



## Calendrier 23-24

- **Du 28 août au 2 oct** · Appel à projet et à participation
- **Du 2 au 6 oct** · Sélection des projets
- **7 oct** · Préambule - Journée de rencontre · 14h à 18h · MDE, salle Théâtre
- **Du 10 oct au 15 mai** · Répétitions les mardis de 20h à 22h (groupe 1) et les mercredis de 20h à 22h (groupe 2)
- **10 - 11 oct** · Workshop - Aborder la dramaturgie de sa création · de 20h à 22h · MDE, salle Théâtre
- **7 - 8 nov** · Workshop - Appréhender la mise en scène et le texte · de 20h à 22h · MDE, salle Théâtre
- **18 - 19 nov** · Masterclass technique · Théâtre de la Bouloie
- **16 déc** · Interlude d'hiver - Présentation d'étape de travail
- **Jan 2024** · Point d'étape avec les équipes du TUFC
- **10 - 11 fév** · Workshop jeu - La boîte à outils
- **Du 4 mars au 8 avril** · Atelier création de bande sonore avec le groupe Matsutake · chaque lundi de 19h30 à 22h
- **9 - 10 mars** · Masterclass technique · Théâtre de la Bouloie
- **Du 22 au 26 mai** · Création au festival Prélude · Théâtre de la Bouloie

### Résidences au Théâtre de la Bouloie groupe 1

- Sam 14 et dim 15 oct
- Sam 23 et dim 24 mars
- Sam 11 et dim 12 mai

### Résidences au Théâtre de la Bouloie groupe 2

- Sam 25 et dim 26 nov
- Sam 13 et dim 14 jan
- Sam 6 et dim 7 avril

Rejoindre La  
Pépinère !

Jusqu'au 2 oct





# PAYSAGE

Le programme imaginé pour éveiller les curiosités

Temps fort

## Bienvenue Aux Etudiants

**Septembre · Besançon, Belfort et Montbéliard**

L'équipe du TUFC vous donne rendez-vous sur les campus de Besançon, Belfort et Montbéliard pour vous rencontrer, vous présenter la saison et vous guider pour trouver votre atelier idéal !

- ▶ Lun 11 sept · 11h à 14h · Campus Haut-de-Chazal
  - ▶ Mar 12 sept · 11h à 14h · Campus La Bouloie
  - ▶ Mer 13 sept · 11h à 14h · Campus Megevand
  - ▶ Jeu 21 sept · 10h à 16h · Campus Portes du Jura (Montbéliard)
  - ▶ Jeu 28 sept · 10h à 16h · Campus Belfort
- ▶ En partenariat avec l'Université de Franche-Comté et le Bureau de la vie étudiante

Escapade culturelle · Spectacle

## *C'est une colline qui se prend pour une île*

**Mer 11 octobre · 20h · Théâtre de la Bouloie**

« Supposons que nous soyons un équipage et que nous ayons décidé de vous raconter l'histoire de "Moby Dick". Bon, tout ceci n'est qu'un prétexte pour prendre le large et partir à l'aventure. » Petits et grands, rendez-vous pour une traversée en mouvement, au cœur d'un récit épique sur les mers! Embarquez à bord du Pequod ! Au loin, une scénographie qui se déploie au fur et à mesure de l'histoire. Telle une marionnette géante, elle est manipulée par cinq comédien·ne·s. Tantôt narrateur·rice ou personnage, ce joyeux équipage s'amuse à tirer les fils du récit légendaire. C'est une colline qui se prend pour une île est une invitation au voyage. Un spectacle visuel et déambulatoire. Une fenêtre ouverte sur un imaginaire empreint de folie et de désir malicieux.

Inspiration et extraits *Moby Dick* d'après Herman Melville

Adaptation **Fabrice Melquiot**

Mise en scène, écriture et scénographie **Margaux Michel**

Texte et interprétation **Apolline Agard, Eva Courgey, Emilou Duvauchelle, Morgane Eydmann, Lucas Filizetti**

Collaboration artistique **Léo Martin**

Création musicale **Alexis Thepot**

Temps fort

## (R)entrée sans frapper !

**Sam 30 sept · 13h à 23h · Théâtre de la Bouloie**

**Journée de mise en couleurs et de rentrée du Théâtre de la Bouloie & du TUFC.**

C'est la rentrée au Théâtre de la Bouloie ! On dépoussière, on réouvre, on rallume, on retrouve la scène... Il ne manque plus que vous ! Pour découvrir ou redécouvrir le lieu, ses habitant·e·s et sa programmation, nous avons imaginé avec le Théâtre Universitaire de Franche-Comté, une journée toute particulière :

- ▶ **13h - 17h** · Mise en couleurs participative du théâtre par Julie Mélin et Livia Marchand - Atelier Pangram. Pinceaux et pochoirs à la main, venez colorer le parvis du théâtre !
  - ▶ **13h - 18h** · Causeries autour de la programmation du théâtre le temps d'un café, d'un thé ou d'une citronnade.
  - ▶ **13h - 18h** · Îlot d'écoute de productions audio réalisées par le TUFC, calligraphie...
  - ▶ **14h - 16h** · Ateliers d'initiation et découverte des pratiques du théâtre
  - ▶ **18h30 - 19h30** · Présentation de la saison 23-24 du Théâtre Universitaire de Franche-Comté
  - ▶ **20h - 23h** · Foodtruck et DJ set
- ▶ En partenariat avec le service culturel du CROUS Bourgogne Franche-Comté et le DEUST théâtre de Besançon



**Les escapades culturelles** sont des temps forts proposés tout au long de l'année pour découvrir ensemble des créations (théâtre, musique, danse, cinéma...) sur le territoire, visiter des lieux ou rencontrer des équipes artistiques.

Escapade culturelle · Spectacle

## ***Derrière le hublot se cache parfois du linge***

**Mar 17 octobre · 20h · Les Scènes du Jura**

Si nos conceptions de l'amour ont été façonnées à coup de «l'homme rêve toute sa vie de foutre le camp», «la femme est un ennemi» et autres morceaux machos dans la vaste soupe miso, pourquoi continue-t-on, encore majoritairement, à vouloir « se mettre en couple » ? et comment ? Chacun de nos spectacles fait état d'une bataille en cours, au cœur de notre intimité et dans la société. C'est bien toujours la jonction de l'intime et du politique qui nous intéresse, et la grande question pourrait cette fois se poser ainsi : dans le fond, qu'est ce que le Patriarcat fait à l'amour ? Comment les injonctions liées à la masculinité et celles liées à la féminité pèsent sur les relations hétérosexuelles, y créent incompréhensions et tiraillements ? Derrière le hublot se cache parfois du linge est donc une tentative théâtrale, mixte et collective, pour secouer le cocotier du couple hétéronormé.

Création collective **Les Filles de Simone**  
Avec **André Antébi, Tiphaine Gentilleau, Chloé Olivères**  
Création lumières **Mathieu Courtaillier**  
Scénographie **Emilie Roy**  
Costumes **Sarah Dupont**  
Chorégraphie **Jeanne Alechinsky**  
Création sonore **Lucie Cravero et Théo Tiersen**  
Régie **Mathieu Courtaillier et Camille Faye**  
Production et diffusion **Histoire de... (Clémence Martens et Alice Pourcher**

Temps fort

## **Embarquez pour un voyage insolite dans le temps avec le CLA**

### **600 ans de l'Université de Franche-Comté**

**Les 17 et 18 novembre · CLA**

Depuis plus de 65 ans, le CLA - Le Centre de linguistique appliquée de Besançon- accueille chaque année près de 4 000 stagiaires en provenance de tous les horizons. Composante de l'Université de Franche-Comté, il est l'un des tout premiers centres à avoir développé un enseignement pratique des langues étrangères qui s'appuie sur des outils et des méthodes modernes : laboratoires, méthodes communicatives, auto-apprentissage. À l'occasion des 600 ans de l'Université, l'équipe pédagogique, accompagnée du TUFC, vous invite à entrer en immersion dans les salles de classes de ces 60 dernières années. L'espace de quelques heures devenez l'étudiant·e d'hier et de demain et découvrez ces pratiques aussi insolites que novatrices.

- ▶ Horaires et informations pratiques sur [theatre-universitaire-fc.fr](http://theatre-universitaire-fc.fr)
- ▶ En partenariat avec CLA de Besançon et la compagnie CNEPUK



# SEPTEMBRE

LUN	MAR	MER	JEU	VEN	SAM	DIM
				1	2	3
4	5	6	7	8	9	10
11 BAE Haut de Chazal	12 BAE Bouloie	13 BAE Mégevand	14	15	16	17
18	19	20	21 BAE Montbéliard	22	23	24
25	26	27	28 BAE Belfort	29	30 (R)entrée sans frapper !	

# OCTOBRE

LUN	MAR	MER	JEU	VEN	SAM	DIM
2 La boîte à outils	3	4	5	6 Bureau d'exploration éphémère	7 Préambule	8
9 La boîte à outils Bureau d'exploration éphémère	10 Workshop Bureau d'exploration éphémère	11 Workshop <i>C'est une colline qui se prend pour une île</i>	12	13	14 Résidence	15 Résidence
16 La boîte à outils	17 Pépinière <i>Derrière le hublotse cache parfois du linge</i>	18 Pépinière	19	20	21	22
23 La boîte à outils	24 Pépinière	25 Pépinière	26	27	28	29
30	31					



# NOVEMBRE

LUN	MAR	MER	JEU	VEN	SAM	DIM
		1	2	3	4	5
6 La boîte à outils	7 Workshop	8 Workshop	9 Je pense donc je critique	10	11	12
13 La boîte à outils	14 Pépinière	15 Pépinière	16 Je pense donc je critique	17 600 ans UFC	18 600 ans UFC	19
20 Comment politiser...	21 Pépinière	22 Pépinière	23	24	25 Résidence	26 Résidence
27 Comment politiser...	28 Pépinière	29 Pépinière	30 Je pense donc je critique			

# DÉCEMBRE

LUN	MAR	MER	JEU	VEN	SAM	DIM
				1	2 Masterclass technique	3 Masterclass technique
4 Comment politiser...	5 Pépinière	6 Pépinière	7 Je pense donc je critique	8	9	10
11 Comment politiser...	12 Pépinière	13 Pépinière	14	15	16 L'Interlude d'hiver	17
18 Comment politiser...	19 Pépinière	20 Pépinière	21	22	23	24
25	26	27	28	29	30	



# Informations pratiques

## Pour venir

**Maison des étudiants, Salle Théâtre, Bureau du Théâtre Universitaire de Franche-Comté**  
36 A Avenue de l'Observatoire, 25000 Besançon · Bus L3 et L7 arrêt « Crous université »

**Théâtre de la Bouloie, Studio 14101**  
7 rue Pierre Laplace, 25000 Besançon · Bus L3 et L7 « arrêt Campus Arago »

## Nous contacter

[www.theatre-universitaire-fc.fr](http://www.theatre-universitaire-fc.fr) · [@theatreuniversitaireFC](https://twitter.com/theatreuniversitaireFC) · #TUFC

Eugénie Burnier · Responsable pédagogique et administrative · [gestion.tufc@gmail.com](mailto:gestion.tufc@gmail.com)

Samuel Tournier · Responsable financier et administratif · [secretariat.tufc@gmail.com](mailto:secretariat.tufc@gmail.com)

Manon Millet · Chargée de mission administration et communication · [communication.tufc@gmail.com](mailto:communication.tufc@gmail.com)

Service civique coordination et régie · [coordination.tufc@gmail.com](mailto:coordination.tufc@gmail.com)

## Inscriptions et tarifs

Les ateliers du TUFC sont ouverts à tou·te·s, tous niveaux confondus et sans aucun prérequis.

Les ateliers sont ouverts sur inscription à [theatre-universitaire-fc.fr](http://theatre-universitaire-fc.fr) ou à [gestion.tufc@gmail.com](mailto:gestion.tufc@gmail.com)

### Tarifs

#### Adhésion à l'association

Obligatoire pour toute participation · 20€

#### Ateliers d'initiation

Étudiant·e·s de l'Université de Franche-Comté · Gratuit

Tarif Réduit\* · 15€ l'atelier · 45€ l'année

Tarif Plein · 20€ l'atelier · 60€ l'année

Carte avantages jeunes · 7,50€ l'atelier d'initiation

\*Personnel de l'Université de Franche-Comté, auditeur·ice·s libres de l'Université Ouverte, demandeur·euse·s d'emploi, bénéficiaires du RSA et de la CMU, détenteur·ice·s de la carte d'invalidité, intermittent·e·s du spectacle, partenaires

#### Stages et ateliers de pratique, temps forts du TUFC

Entrée libre

#### Escapades culturelles

Entrée libre pour les adhérent·e·s du TUFC sur inscription

## Interventions artistiques

Le Théâtre Universitaire de Franche-Comté intervient lors de vos événements et au sein de vos structures avec des projets construits sur-mesure : animations d'ateliers de théâtre ou d'une pratique du spectacle vivant, impromptus, petites formes et spectacles, animations artistiques, mise en voix, lectures... Pour tout renseignement contactez [gestion.tufc@gmail.com](mailto:gestion.tufc@gmail.com).

## Nos partenaires







**THÉÂTRE UNIVERSITAIRE  
DE FRANCHE-COMTÉ**  
THEATRE-UNIVERSITAIRE-FC.FR