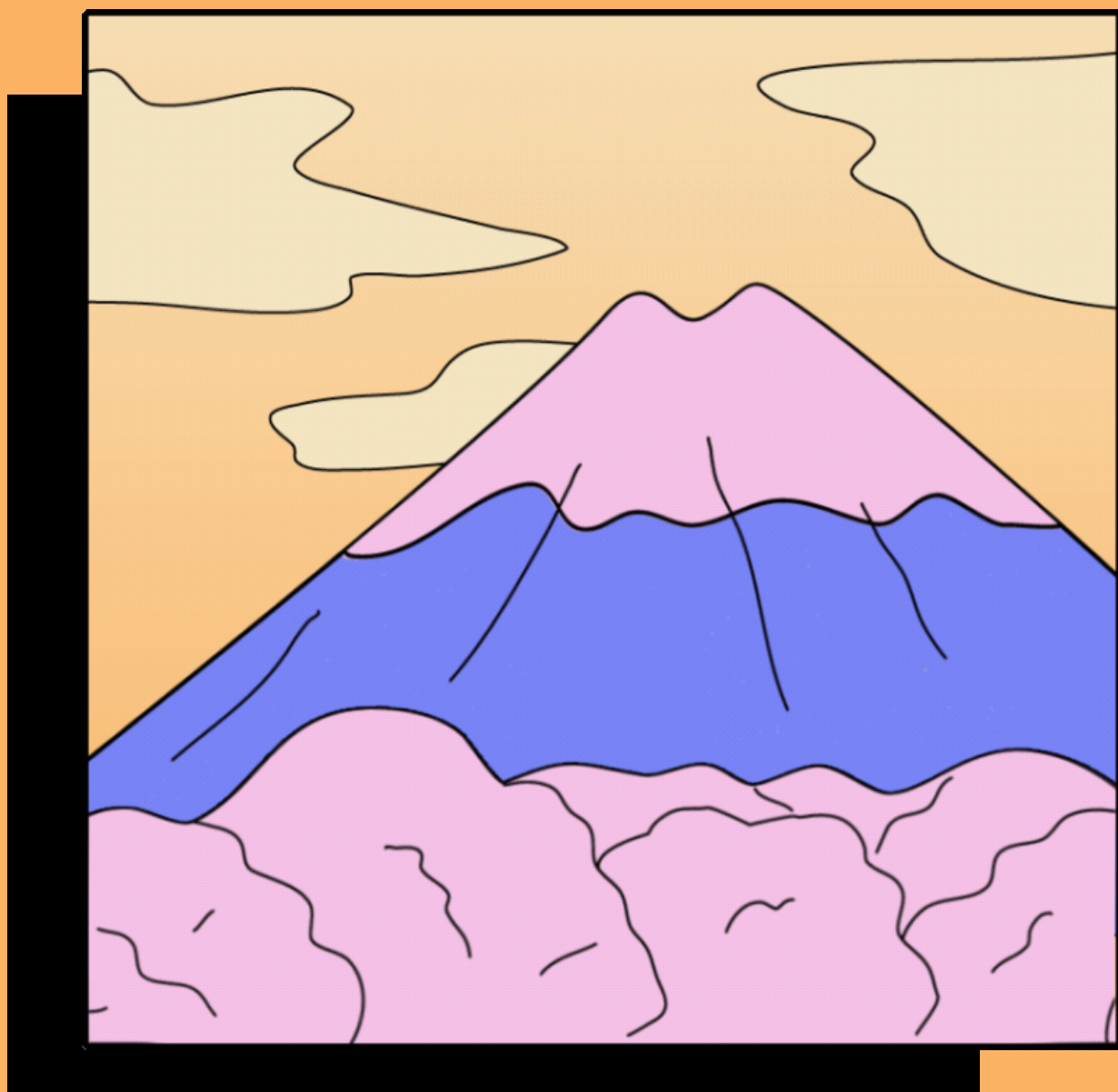


THÉÂTRE UNIVERSITAIRE DE FRANCHE-COMTÉ

SAISON 2023-2024



PROGRAMME JANV > JUIN 24



**Le TUFC se propose
comme un lieu de
rencontre et
d'échanges, un
espace de
découvertes et
d'expérimentations
riche des réflexions
et expressions
individuelles et
collectives.**

Le Théâtre Universitaire de Franche-Comté (TUFC) défend depuis plus de 35 ans, l'idée que la pratique artistique, l'ouverture culturelle et l'engagement associatif contribuent à enrichir le regard sur le monde, aiguïser l'esprit critique et construire de la pensée. Il fonde son projet autour de la transmission et de la pédagogie, de la création et de la diffusion, de l'ouverture culturelle et de l'éducation artistique. À travers ses actions, il œuvre à :

PRÉLUDE

Soutenir et développer les initiatives étudiantes

Avec un dispositif d'accompagnement de création artistique - La Pépinière, et un festival d'émergence - Prélude, le TUFC encourage la jeune création artistique innovante et favorise les rencontres entre les étudiant·e·s, artistes professionnel·le·s et amateurs, et le public.

PANORAMA

Construire des espaces d'expression collaboratifs et former des lieux de rencontre

À travers des ateliers de pratique et des interventions artistiques, le TUFC invite à la découverte d'une palette de pratiques du spectacle vivant pour essayer, s'initier ou approfondir ses connaissances et développer ses outils d'expression.

PAYSAGE

Favoriser l'ouverture culturelle et valoriser l'engagement associatif

À partir d'une programmation d'événements et de rencontres culturelles sur le territoire, le TUFC invite et encourage à nourrir sa curiosité et à développer son esprit critique. Il accompagne chacun·e dans la découverte de la vie associative, ses engagements et les expériences qu'elle offre.

Rejoindre le TUFC

Le Théâtre Universitaire de Franche-Comté est une association ouverte à tou·te·s : que l'on souhaite suivre un atelier de pratique, rejoindre une création, participer à l'organisation du festival et à la programmation de sorties ou marquer son soutien au projet, il est possible de devenir adhérent·e.

Adhérer au Théâtre Universitaire de Franche-Comté, c'est avoir la possibilité de :

- Contribuer au développement d'une association étudiante
- Soutenir des valeurs communes comme le partage, l'égalité, la solidarité, l'émancipation intellectuelle, la coopération...
- Faire valoir des actions artistiques collectives pour créer des liens, faire société ensemble en favorisant la mixité et les richesses de l'interculturalité
- Pouvoir porter ses idées et les faire vivre
- Faire des rencontres et s'épanouir dans la vie de groupe
- Vivre une expérience collective enrichissante et épanouissante
- Avoir la possibilité de développer ou acquérir des compétences précises dans des domaines variés

Et tout au long de l'année avoir la possibilité de

- Participer à des ateliers artistiques et des créations
- Participer à des temps forts d'échange et de partage
- Découvrir des créations et rencontrer des équipes artistiques
- Prendre part à l'organisation d'un festival
- Développer ses projets et ses envies

Pour devenir adhérent·e au TUFC ou rendez-vous sur theatre-universitaire-fc.fr



Que vous soyez étudiant·e·s ou non, participant·e·s aux ateliers ou non, vous pouvez adhérer au TUFC !



PANORAMA

Le programme dédié à la découverte des pratiques artistiques

Atelier d'initiation

Comment politiser son geste artistique ?

Du 20 novembre 2023 au 27 janvier 2024

Comment partir de l'intime et du vécu pour aller vers le politique ? Comment l'expérience de la scène peut-elle traduire au mieux ce que l'on a à dire, à montrer, à défendre ? Quelques séances pour se rencontrer et apprendre à travers divers outils proposés : exercices inspirés du Théâtre de l'Opprimé, première approche de la scène et de ses nombreux aspects, écriture de scènes solo et collectives qui évolueront et se densifieront au fur et à mesure des séances, discussions et retours d'expériences en groupe entier pendant et après les passages sur scène, tout cela nourri par des références communes que nous alimenterons à chaque séance. Un atelier avec une problématique dense, qui nous permettra de se rencontrer par des biais originaux et profonds, mettant nos corps et nos cœurs au centre d'un processus créatif farfouilleur et bon enfant.

L'intervenante · Formée à l'Université de Franche-Comté dans le domaine des arts du spectacle, Gaëlle Hauger explore le rapport que l'on peut avoir avec la scène et son potentiel en tant qu'outil de transformation individuelle et politique.

- ▶ Chaque lundi · 19h30 à 22h · Maison des Étudiants, Salle Théâtre
- ▶ Restitution publique samedi 27 janvier · MDE, Salle Théâtre

**Nouveau !
À Belfort**

Atelier d'initiation

Brèves du futur

Du 9 janvier au 26 mars 2024

Comment imaginer le monde de demain ? Et si la terre devenait infertile ? Si le concept même d'amitié devenait tellement virtuel qu'il devrait être enseigné pour la "vraie vie" ? *Brèves du Futur* de Julien Guyomard réunit 4 fictions courtes d'anticipation, il imagine des futurs possibles, absurdes et pourtant pas si invraisemblables auxquels il serait urgent d'échapper. Le metteur en scène Marc Toupence vous invite à découvrir une pratique du théâtre, du jeu à la mise en scène à partir du texte et de vos réflexions collectives.

- ▶ Chaque mardi · 18h à 20h · Théâtre Louis Jovet, place Jacques Chirac (Belfort)
- ▶ Inscription sur theatre-universitaire-fc.fr · Gratuit pour les étudiant·e·s
- ▶ En partenariat avec le service Science arts et culture de l'Université de Franche-Comté et le Théâtre du Pilier



Les ateliers de pratique et d'initiation invitent chacun·e à travailler avec des équipes artistiques et professionnel·le·s pour découvrir et s'initier à des pratiques spécifiques du spectacle vivant

Stage de pratique avec le Théâtre Universitaire de Dijon et le Théâtre de la Bouloie

Paysages sonores de l'intime

Les 20 - 21 janvier et 3 - 4 février

Autour de la création du spectacle *Queen Kong*, écrit par Hélène Vignal et mis en scène par Géraldine Pochon, le TUFC, le TUD et le CROUS de Bourgogne Franche-Comté initient un atelier croisé, animé par l'équipe artistique du spectacle. "Nous imaginons un temps d'échanges et de réflexion sur les thématiques abordées dans *Queen Kong*, à savoir la sexualité, le consentement, le harcèlement, les injonctions liées au genre. L'idée est de produire du récit sur ces différents thèmes par l'écriture et/ou l'improvisation (témoignages réels ou imaginaires), avec l'aide de questions posées ou d'un objet personnel apporté, d'une photo, d'une lettre reçue. Dans le même temps, nous imaginerons des tentatives de création sonores collectives qui accompagneraient ces récits. L'idée est de produire en direct une représentation sonore, radiophonique de nos imaginaires et représentations de l'intime."

- ▶ Le week-end du 20-21 janvier au Théâtre de la Bouloie (Besançon) et le week-end du 3-4 février au Théâtre Mansart (Dijon)
- ▶ Présentation ouverte au public le 21 janvier à 16h au Théâtre de la Bouloie et le 4 février à 16h au Théâtre de la Bouloie

Échanges et découvertes

Autour de la création *Frichti*

Jeu 15 février 2024 · 19h

Léa Masson, membre fondatrice des Îles Voisines, est comédienne, metteuse en scène, marionnettiste et créatrice sonore. Elle travaille à la création de *Frichti*. *Frichti* est une création marionnetico-culinaire et musical qui verra le jour en 2025. Elle s'intéresse et questionne les pratiques culinaires et gourmandes de chacun·es, de notre rapport à l'alimentation, à nos souvenirs, à leurs aspects émotionnels et sensoriels. Lors de sa résidence d'écriture en février 2024 au Théâtre de la Bouloie, nous vous invitons à rencontrer Léa et échanger autour de son projet, de discuter ensemble des étapes de ce type de création.

À cette occasion, Léa vous invite à répondre à quelques questions sur vos souvenirs culinaires et à réfléchir à un plat qui serait cher à votre cœur (familial, amical, inventé, repas d'enfance...) et de préparer ensemble une façon de le raconter : en parlant, avec une photo, une vidéo, une chanson, un dessin, une BD : plus il y aura de supports différents, plus l'échange sera riche !

- ▶ Inscription sur theatre-universitaire-fc.fr · Gratuit · Rencontre au Théâtre de la Bouloie



Les activités du TUFC sont ouvertes à toutes et à tous, sans aucun prérequis et sans sélection. Certains ateliers sont dédiés aux étudiant·e·s



ÇA VA FAIRE DRÔLE

DU 26 FÉVRIER AU 2 MARS

Comment utiliser nos expériences personnelles et notre imaginaire collectif pour raconter avec humour et légèreté, des histoires réelles ou fictives ? Entre rencontres, jeux, projection de film et/ou de spectacles, goûters thématiques, surprises, des activités variées seront proposées chaque après-midi dans un esprit collectif et bon enfant. Une semaine sur le thème de l'humour et du stand up, du partage, de la convivialité et surtout du rire ! Pour la deuxième année consécutive, le TUFU profite des vacances universitaires pour proposer un battement temporel, un temps de lâcher-prise collectif à travers la semaine de découverte. Embarquez dans cette colo sans lits superposés...

- ▶ Semaine de découverte à la Maison des Étudiants
- ▶ Gratuit sur réservation sur theatre-universitaire-fc.fr, jusqu'au 19 février, adhésion obligatoire au TUFU

Stage de pratique
avec le Théâtre de la Bouloie

Masterclass technique II

Approfondir ses connaissances

Les 15 et 16 mars 2024

Après une première session de découverte et d'initiation à la régie de spectacle vivant, ce deuxième rendez-vous permet d'approfondir ses connaissances et d'expérimenter au plateau la régie son et lumière. Accompagnés par l'équipe professionnelle du Théâtre de la Bouloie, vous aborderez de la théorie à la pratique comment intégrer la dimension technique à la création de ses spectacles.

- ▶ Inscriptions et informations pratiques sur theatre-universitaire-fc.fr
- ▶ De 9h à 18h au Théâtre de la Bouloie
- ▶ En partenariat avec le service culturel du CROUS Bourgogne Franche-Comté

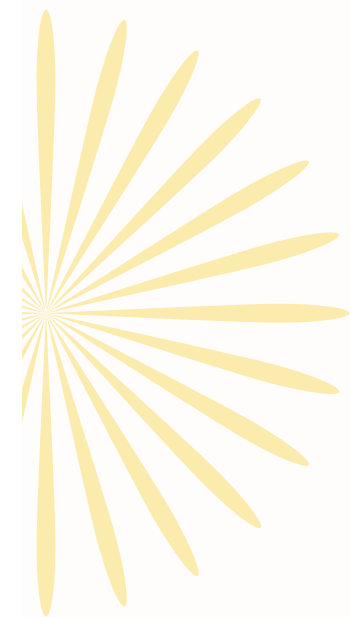
Atelier d'initiation

Création sonore

Du 4 mars au 8 avril 2024

Côme Rothé et Jérémy Vieille sont instrumentistes et producteurs de musique électronique. Ils évoluent ensemble au sein du Zerolex Trio et sont actifs sur la scène musicale bisontine depuis plus de dix ans. Plus récemment, les deux musiciens présentent Matsutake : projet à la croisée des sciences sociales et des musiques actuelles dont l'écriture a été réalisée en collaboration avec des ethnologues, sur le thème de la métallurgie. Pour la première fois, cette saison, ils accompagneront celles et ceux qui souhaiteront travailler l'habillage sonore de leurs créations en faisant part de leur expérience, en proposant un regard extérieur, en assistant les étudiant·e·s dans la réalisation de leurs projets musicaux.

- ▶ Chaque lundi · 19h30 à 22h
Maison des Étudiants, Salle Théâtre
- ▶ informations pratiques sur theatre-universitaire-fc.fr





PRÉLUDE

Le programme dédié à la création étudiante

La Pépinière saison 23-24



Treizième d'une portée de porcelets, rejeté par ses frères, Porcolino grandit dans une exploitation où chaque porcelet a un projet d'avenir. Entraîné par un coach d'orientation, il s'exerce à devenir du jarret, des côtelettes ou de la viande hachée. Porcolino rêve d'un autre destin. Il choisit la mortadelle : il paraît qu'elle rend les gens heureux. Mais pour cela, il faudrait d'abord qu'il le soit. Est-ce si simple ?

À partir de l'œuvre

Mortadelle de Bettina Wegenast, édition École des loisirs, 2018

Mise en scène

Lili DEVENDEVILLE & Brune BOISSIEUX-PINEL

Avec

Eva BARROT, May BERGER, Nina Clément, Lisa DIZIN, Constance JARTOUX, Lylou LANIER, Chloé SANGLARD, Paul SASSARD, Lison ROSSIGNOL

Costumes

Aiden GIRARD

Avec l'accompagnement artistique de

Aurélien DEQUE, Valentin FRANÇOIS, Côme ROTHE, Jeremy VIEILLE



Camille aime son épouse, Andréa, peintre. Iel aime son travail, critique pour "D'art, d'art", la revue d'art contemporain la plus huppée qui soit. Iel aime boire des coups avec son ami, Alison, décorateur de cinéma. Bref, la vie de Camille est complète.

Puis peu à peu, tout va disparaître.

En 2019, le prix Barjavel de nouvelles de science-fiction avait pour thème "La fin du monde soudainement, et puis le monde eut une réaction..." Cette pièce est l'adaptation d'une nouvelle pour ce concours qui n'a jamais été écrite.

Texte

Nathan GALLONE

Mise en scène

Nathan GALLONE

Avec

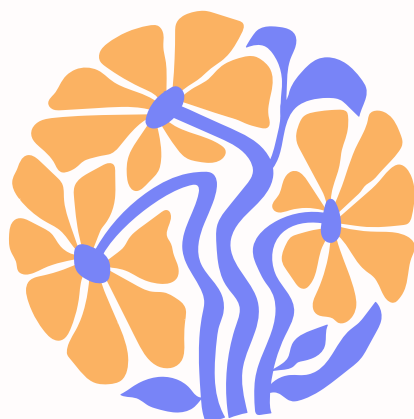
Elie BROUSSOIS, Louka BRUNEL, Théo JALLON, Éléa JACQUIN, Damien MONFRIN, Mattéo POURRET

Costumes

Aiden GIRARD

Avec l'accompagnement artistique de

Aurélien DEQUE, Valentin FRANÇOIS, Côme ROTHE, Jeremy VIEILLE



PRÉLUDE

**14
23
mai**

**FESTIVAL DE CRÉATIONS
ÉTUDIANTES ET
ÉMERGENTES**

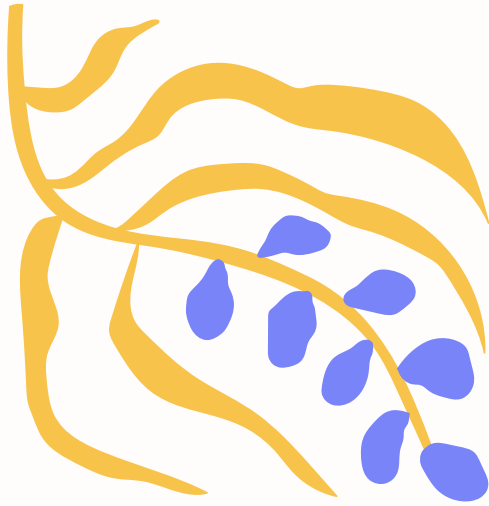
Théâtre de la Bouloie, Besançon

Le Théâtre Universitaire de Franche-Comté se conçoit comme un espace d'expérimentations, un terrain de recherches, d'innovations, de mouvements, de créations. Étudiant-e-s, participant-e-s, artistes et professionnel-le-s constituent un groupe hétéroclite, riche de la diversité des parcours de chacun-e. Des identités plurielles se dessinent alors une identité collective, empreinte des valeurs essentielles d'engagement, d'égalité, de solidarité, d'émancipation intellectuelle. Et c'est dans cette continuité qu'est né le festival Prélude. Un festival qui définit son identité autour des créations des arts vivants émergentes avec une ligne éditoriale et une direction artistique valorisant les créations hybrides, éclectiques, qui posent un regard ou une parole sur les enjeux sociaux contemporains

10 jours pour nourrir les curiosités, se rencontrer autrement et faire vivre ensemble le terreau d'un théâtre universitaire : la création et l'audace de l'expérimentation collective.

Pour sa seconde édition, le festival grandit avec l'étroite collaboration du service culturel du CROUS et de ses complices : les étudiant-e-s de la formation DEUST Théâtre, arts du spectacle et DNMADE régie création. Ensemble, nous avons imaginé un temps fort dédié à la création étudiante et émergente. Une co-programmation de 9 jours pour nourrir les curiosités, se rencontrer autrement et faire vivre ensemble le terreau d'un théâtre universitaire : la création et l'audace de l'expérimentation collective.

Détail de la programmation, informations pratiques, billetterie sur theatre-universitaire-fc.fr



MAR 14

Soirée d'ouverture du festival

AUTOCREA n°1 du DEUST Théâtre

19h · Théâtre de la Bouloie

Fanfare du Contrevent

21h · Parvis du Théâtre de la Bouloie

MER 15

AUTOCREA n°2 du DEUST Théâtre

19h · Théâtre de la Bouloie

ESN - Fenêtre sur le monde

21h · Théâtre de la Bouloie

JEU 16

AUTOCREA n°3 du DEUST Théâtre

19h · Théâtre de la Bouloie

Concert Trifouille 1er (electro)

21h · Parvis du Théâtre de la Bouloie

VEN 17

AUTOCREA n°4 du DEUST Théâtre

19h · Théâtre de la Bouloie

Concert Weazel (electro psycho)

21h · Parvis du Théâtre de la Bouloie

SAM 18

Été 76

Cie Pauline à la plage

20h · Théâtre de la Bouloie

DIM 19

Mortadelle

Création de La Pépinière du Théâtre

Universitaire de Franche-Comté

20h · Théâtre de la Bouloie

LUN 20

Personne ne les pleurera

Création de La Pépinière du Théâtre

Universitaire de Franche-Comté

20h · Théâtre de la Bouloie

MAR 21

Carte blanche

À l'association étudiante des Arts du

spectacle - ARDUS

20h · Théâtre de la Bouloie

MER 22

Cartographie d'une nuit

Cie La Nuit sera feu, spectacle Lauréat

du tremplin théâtre du CROUS 2023

20h · Théâtre de la Bouloie

JEU 23

Soirée de clôture du festival

Live Beatmaking TARZAN +

MATSUTAKE

À partir de 20h30 · Café international

+ La buvette du TU *Gueule de joie* ouverte tout au long du festival et petite restauration sur place, fragments et rendez-vous insolites tout au long de la journée dans la ville...

Programmation en cours, pour découvrir la programmation complète et les détails, rendez-vous sur theatre-universitaire-fc.fr ou suivez @theatreuniversitairefc sur les réseaux sociaux.

POUR VENIR

**Théâtre de la Bouloie,
Studio 14101, Maison des
Étudiants**

Campus la Bouloie, 7 Rue
Pierre Laplace, 25000
Besançon · Bus Lignes L3
et L7 arrêt Crous
Université, Lignes L3 arrêt
Campus Arago

Le Café International

71 Quai Veil Picard, 25000
Besançon · Tram Lignes
T1 et T2 arrêt Canot, Bus
L4 : Arrêt Croix d'Arènes
ou Janvier

ACCÈS & RÉSERVATIONS

Réservations et billetterie

Billetterie en ligne sur theatre-universitaire-fc.fr à partir du **13 avril 2023**.

Billetterie ouverte sur place
(espèces, chèques, carte
bancaire)

Accessibilité

Prélude entreprend une démarche pour une meilleure accessibilité aux lieux mais aussi aux spectacles. Des places sont réservées pour les personnes à mobilité réduite ou en fauteuil. Pour plus d'informations ou pour prévoir votre venue : gestion.tufc@gmail.com

TARIFS

Spectacles

Tarif réduit unique · 3€

Carte avantages jeunes ·
Une place offerte pour une
achetée

Entrée libre pour les membres
adhérents du TUFC, les
étudiant·e·s du DEUST et
DNMADE.

Fragments et auto-créa

Entrée libre · modalités de
réservations par événement
sur theatre-universitaire-fc.fr



PAYSAGE

Le programme imaginé pour éveiller les curiosités

Escapade culturelle · Temps fort

Fête du pain

Mer 3 avril · Place centrale du campus Bouloie

Saviez-vous que l'origine du mot "copain" provient de la personne avec qui l'on partage le pain ? Ce compagnon de bon nombre de nos repas, aux multiples facettes, formes, compositions, goûts... sera à l'honneur d'une journée dédiée : la fête du pain pour les étudiant·e·s.

Autour des créations de l'artiste Olivier Vadrot sur la nouvelle place centrale du campus, le four à pain, l'assise et la cloche seront le décor idéal pour reconstituer une place de village où se réunir. Au programme quelques contes du village à partager, du pain à préparer et déguster, une fête pour se retrouver...

Un événement porté par le Service Sciences, arts et culture de l'Université de Franche-Comté. Le Théâtre Universitaire de Franche-Comté participe à la préparation de ce temps fort avec la complicité et la participation des compagnies Truelle Destin et Fléchir le vide en avant.



Une sélection de spectacles et escapades culturelles à découvrir ou à proposer tout au long de la saison !

Informations pratiques

Pour venir

Maison des étudiants, Salle Théâtre, Bureau du Théâtre Universitaire de Franche-Comté
36 A Avenue de l'Observatoire, 25000 Besançon · Bus L3 et L7 arrêt « Crous université »

L'équipe du TUFC

www.theatre-universitaire-fc.fr · @theatreuniversitaireFC · #TUFC

Eugénie Burnier · Responsable pédagogique et administrative · gestion.tufc@gmail.com

Samuel Tournier · Responsable financier et administratif · secretariat.tufc@gmail.com

Manon Millet · Chargée de communication et d'administration · communication.tufc@gmail.com

Loredana Bensalah Perez · Service civique coordination et régie · coordination.tufc@gmail.com

Lucie Michelet · Présidente · presidence.tufc@gmail.com

Nathan Gallone, Alice Sauce, Coline Valentin, Sabrina Saïdi, Théo Jallont, Gentiane Benoit-Chieux, Remo Giust, Fatene Alsayed, Aurore Perennes, Lucile Nicolas · Membres du CA · conseila.tufc@gmail.com

Inscriptions et tarifs

Les ateliers du TUFC sont ouverts à tou·te·s, tous niveaux confondus et sans aucun prérequis.

L'adhésion à l'association est obligatoire pour toute participation (20€/année), elle garantit un accès libre aux activités de l'association. Les ateliers sont ouverts sur inscription à theatre-universitaire-fc.fr ou à gestion.tufc@gmail.com

Nos partenaires

RÉGION
BOURGOGNE
FRANCHE-COMTÉ
COMTE

UNIVERSITÉ
FRANCHE-COMTÉ

Financé par la
cvéc



Ville de
Besançon

**THÉÂTRE UNIVERSITAIRE
DE FRANCHE-COMTÉ**
THEATRE-UNIVERSITAIRE-FC.FR